

Microéconomie 1

L1

Michela Chessa

michela.chessa@unice.fr

Maître de Conférences en Sciences Economiques

Ouvrage support :

Les fondamentaux de la microéconomie à l'ISEM tiré du manuel
« Introduction à la microéconomie » de H. Varian, De Boeck

Chapitre 2 :

La contrainte de budget



La notion de panier de biens

- Définition :
Un panier de biens est une liste des quantités d'un ou plusieurs biens.
- Formellement :
 - On représente le panier du consommateur par un seul symbole, par exemple X .
 - La quantité de bien i est notée x_i
 - Un panier de biens composé de N biens est ainsi noté : $X(x_1, x_2, \dots, x_i, \dots, x_N)$

Section 1 :

L'ensemble budgétaire

La contrainte de budget

- La contrainte de budget traduit l'idée que le consommateur est limité dans sa consommation par son budget
- Elle indique les paniers que le consommateur peut acquérir
- Forme générale : dépense (en €) inférieure ou égale au revenu (en €)

Equation de la contrainte budgétaire

- La dépense totale en € est inférieure ou égale au revenu en € :

$$p_1x_1 + p_2x_2 \leq m$$

- On dira que la contrainte est « saturée » si :

$$p_1x_1 + p_2x_2 = m$$

Définitions

- L'ensemble budgétaire du consommateur
= l'ensemble des paniers accessibles pour des prix (p_1, p_2) et un revenu m donnés.
- La droite de budget
= l'ensemble des paniers (x_1, x_2) qui coûtent exactement m , le revenu disponible du consommateur.

Remarque importante

- Dans l'expression $p_1x_1 + p_2x_2 = m$, les paramètres sont :
 - Les prix des 2 marchés considérés : p_1, p_2
 - Le revenu : m
- Les quantités de bien 1 et de bien 2 (x_1, x_2) sont les variables qui sont « contrôlées » par le consommateur

La droite de budget

$$p_1 x_1 + p_2 x_2 = m$$

$$p_2 x_2 = -p_1 x_1 + m$$

$$x_2 = -\frac{p_1}{p_2} x_1 + \frac{m}{p_2}$$

La droite de budget

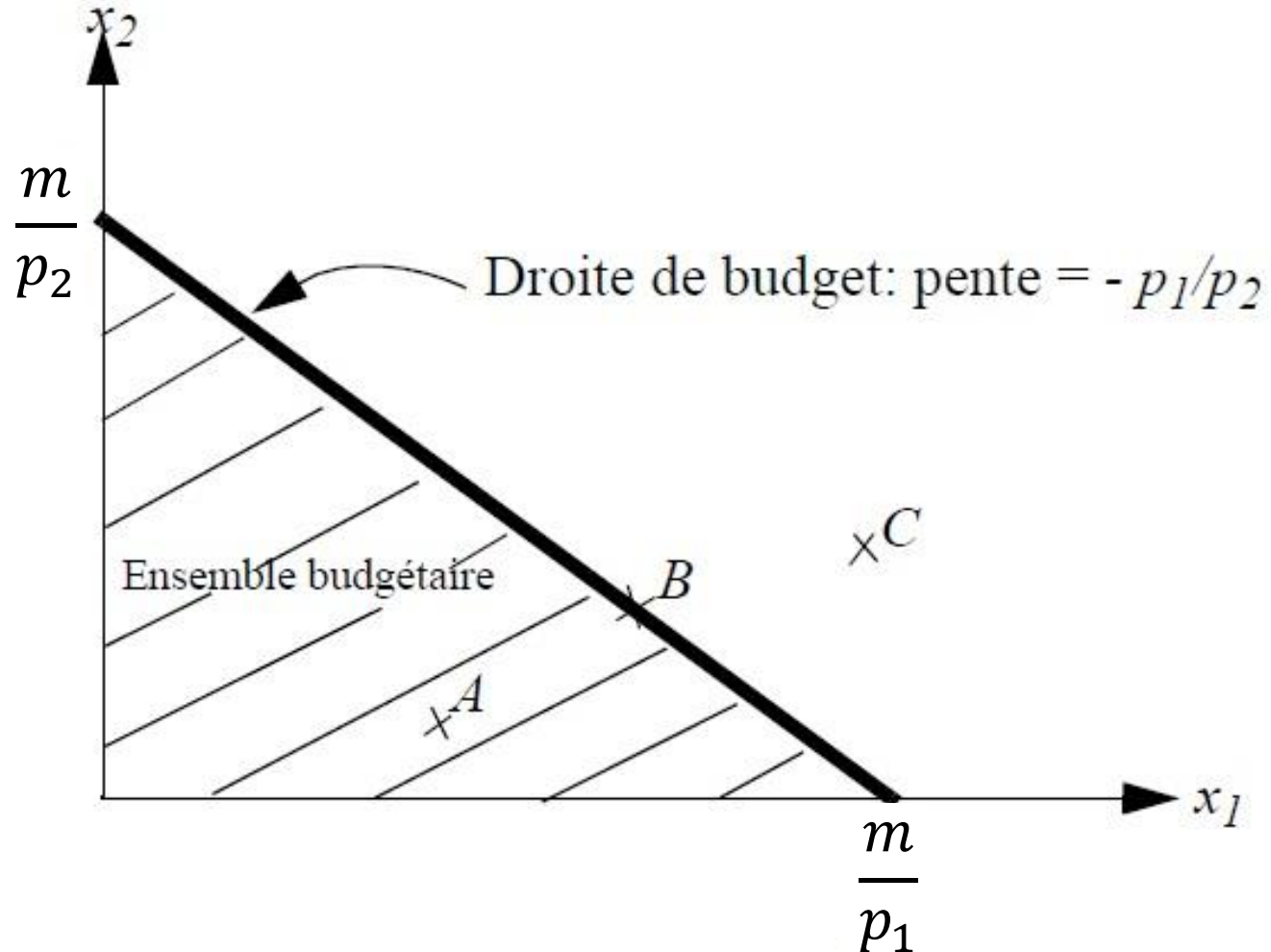


Figure 1 : La droite de budget et l'ensemble budgétaire

La droite de budget

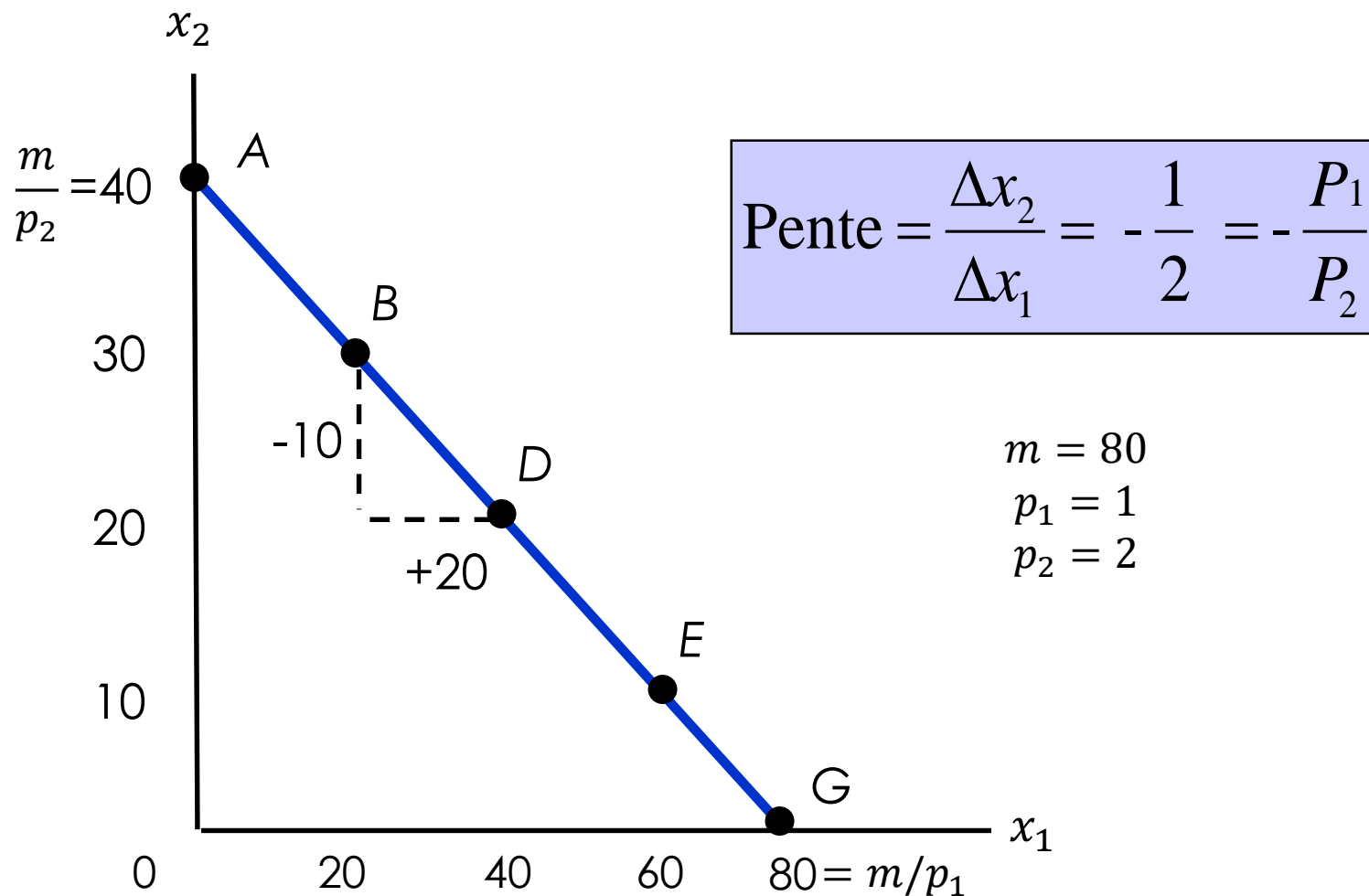
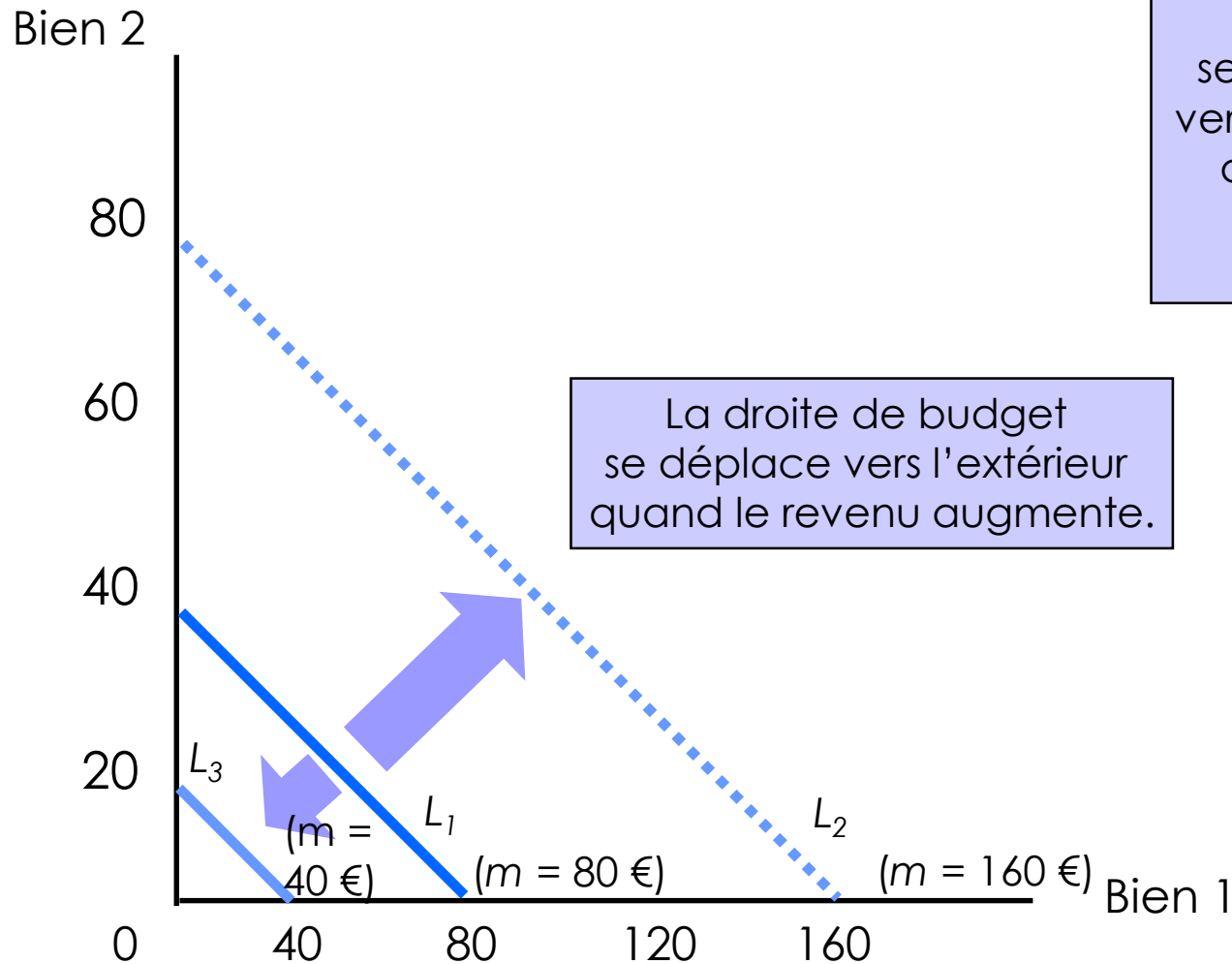


Figure 2 : Exemple de construction de droite de budget

Section 2 :

Déplacements de la droite de budget

Une modification du revenu



La droite de budget se déplace vers l'intérieur quand le revenu baisse.

La droite de budget se déplace vers l'extérieur quand le revenu augmente.

Figure 4 : Une variation du revenu

Une modification du prix d'un des biens

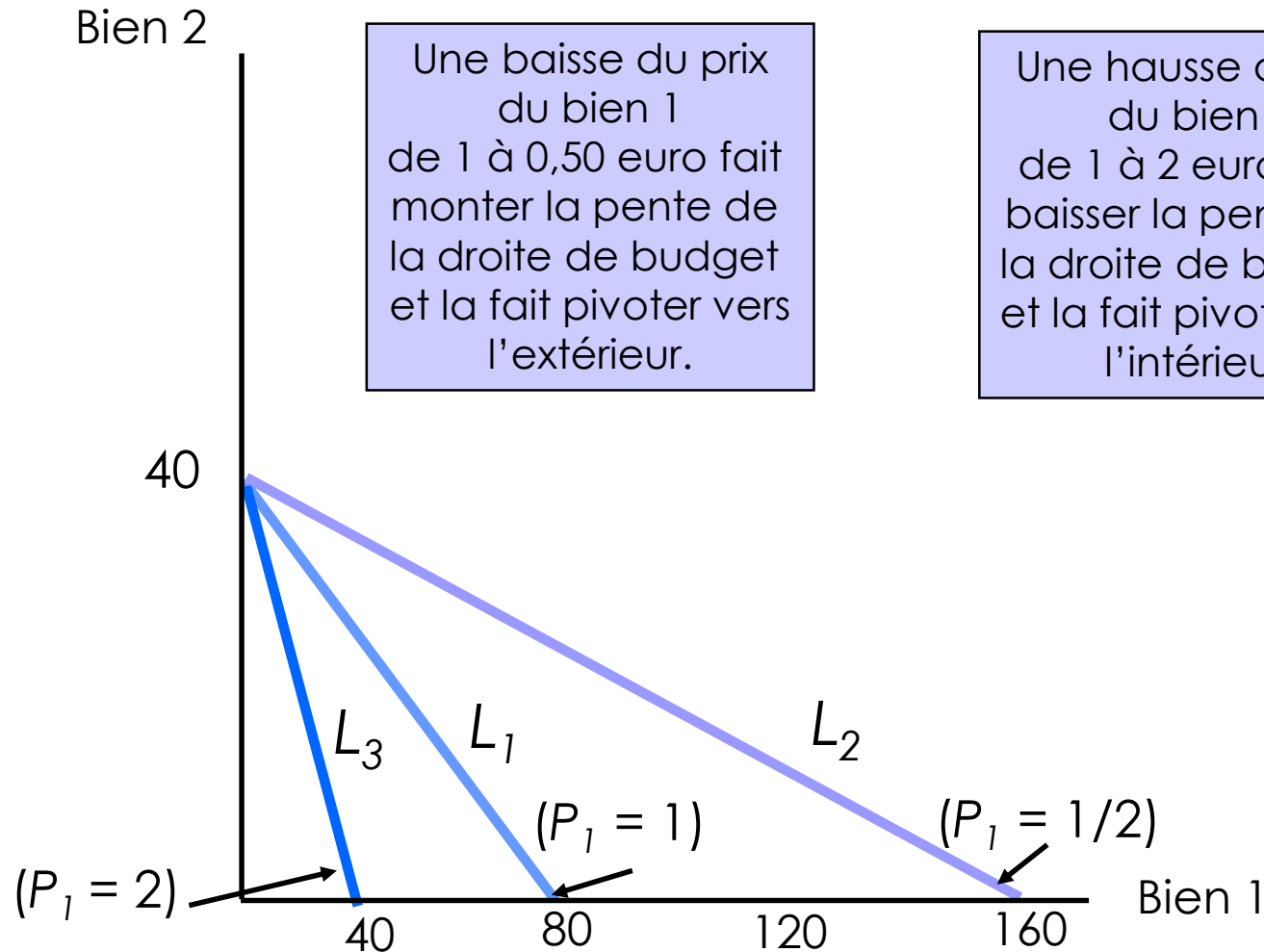


Figure 5 : Une variation du prix du bien 1

Cas particulier

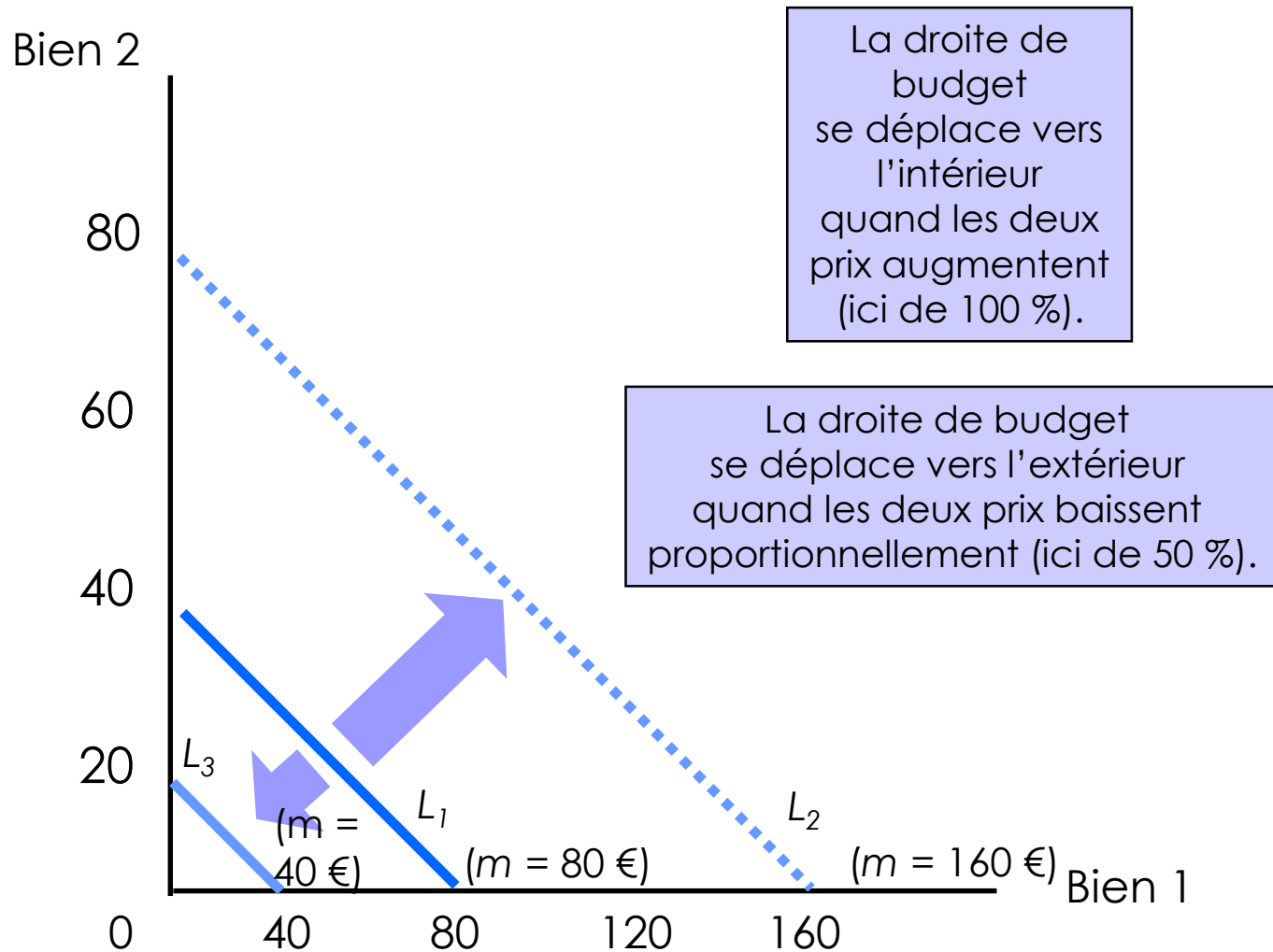


Figure 6 : Variation proportionnelle des prix

- Idée :
 - fixer un des prix à une certaine valeur prédéterminée (généralement = 1)
 - ajuster les autres variables de façon à décrire exactement le même ensemble budgétaire
- Formellement :

$$p_1 x_1 + p_2 x_2 = m$$
$$\Leftrightarrow \frac{p_1}{p_2} x_1 + x_2 = \frac{m}{p_2}$$

Section 3. Le numéraire

- Exemple : soit 2 biens (fruit ; gâteau)
 - Posons $p_1 = 2$; $p_2 = 3$; $m = 30$, la DB est :

$$2 \text{ fruits} + 3 \text{ gateaux} = 30$$

- Prenons le bien 2 comme numéraire :

$$\Leftrightarrow \frac{2}{3} x_1 + x_2 = 10$$

- Le prix relatif du bien 1 par rapport au bien 2 est $2/3$
- Ex : 3€=prix d'1 gâteau ; un fruit coûte $2/3$ d'un gâteau et avoir 30€ c'est comme avoir 10 gâteaux.
- On raisonne en bien numéraire plutôt qu'en €

Section 4. Taxes, impôts

- Taxe à l'unité (exprimée en €) : $p + t$
- Taxe *ad valorem* (exprimée en %) : $p(1 + \tau)$
- Les taxes modifient la pente de la droite budgétaire
 - Si les deux biens sont identiquement taxés, la droite de budget se déplace parallèlement vers le bas
- L'impôt sur le revenu diminue le revenu d'un agent indépendamment de sa consommation (taxe forfaitaire)
 - Déplacement vers le bas de la droite de budget

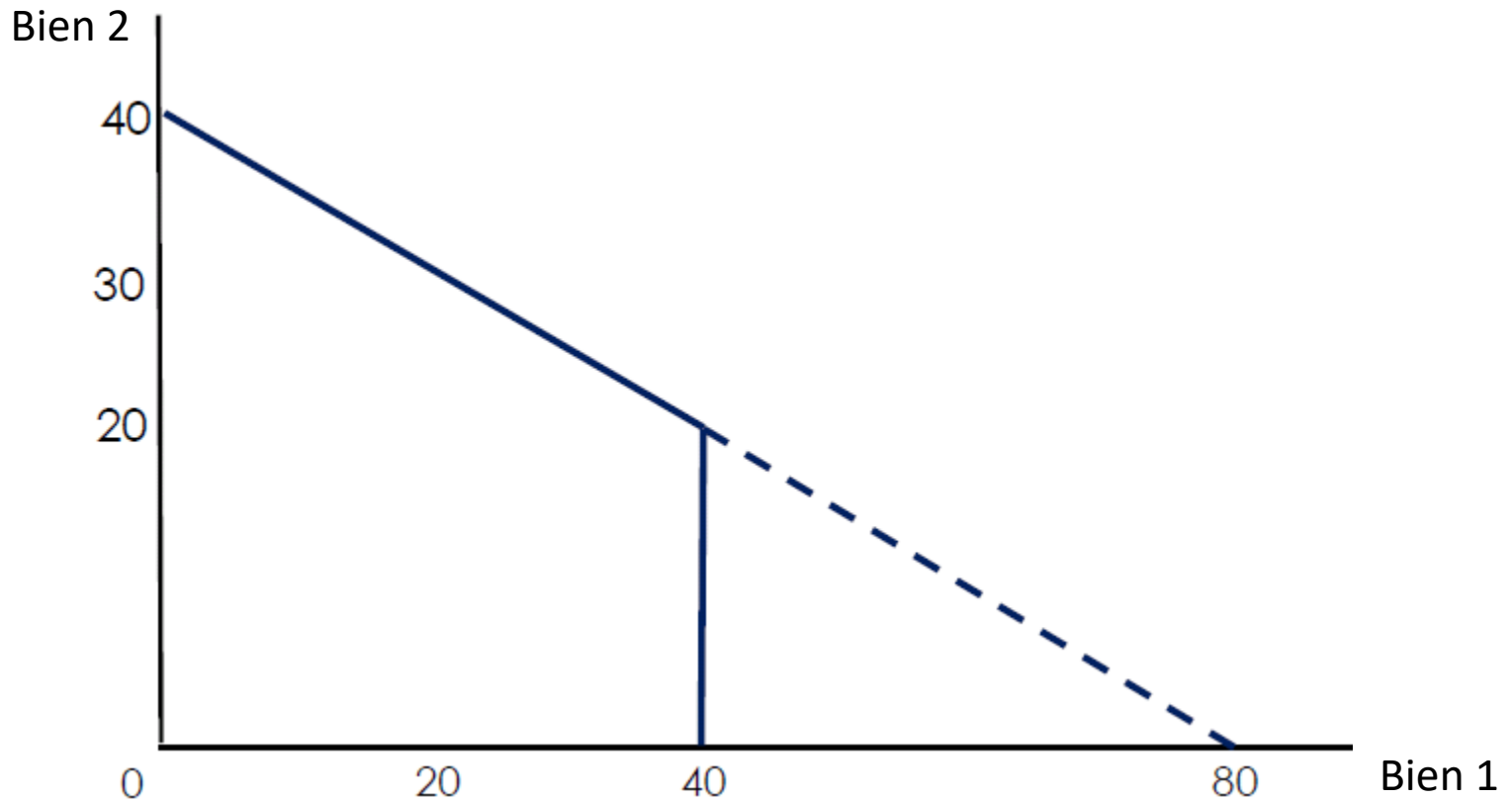


Figure 7: L'ensemble budgétaire avec rationnement